

## VW Golf VIII 1.5 eTSI DSG "MOVE" ACC AHK Navi LED Keyless

Autohaus Strobel GmbH  
Kirschenleite 20 · 91220 Schnaittach · Tel. 09153 9265-0

Ehem. Neupreis\*

**45.040,-€**

Ihre Ersparnis

**48 %**

Unser Angebotspreis:

**27.990,-€**

23.521,- € netto

19% MwSt ausweisbar

Fahrzeugnummer G86964-130

### Schnellinformationen

Fahrzeugart	Gebrauchtfahrzeug	Klasse	Golf
Kategorie	Limousine	Hubraum	1498 cm <sup>3</sup>
Erstzulassung	11/2023	Außenfarbe	scdfdsfDelfingrau Metallic
Laufleistung	27416 km	Innenfarbe	Schwarz
Leistung	110 kW (150 PS)	Innenausstattung	Stoff
Kraftstoffart	Benzin		
Getriebe	Automatik		

Autohaus Strobel GmbH  
09153 / 92 65 0  
info@auto-strobel.de

### Umwelt und Normen

## Fahrzeugausstattung

ABS	Abstandstempomat
Abstandswarner	Android auto
Anhaengerkupplung	Anhängerkupplung schwenkbar
Apple carplay	Bluetooth
Bordcomputer	ESP
Einparkhilfe	Einparkhilfe Sensoren hinten
Einparkhilfe Sensoren vorne	Fensterheber
Fernlichtassistent	Freisprecheinrichtung
Geschwindigkeitsbegrenzungsanlage	Innenspiegel automatisch abbl.
Isofix Beifahrer	Kindersitzbefestigung
Klimaautomatik	Klimaautomatik 3 zonen
Led-Scheinwerfer	Led-Tagfahrlicht
Lederlenkrad	Lichtsensor
Lordosenstütze	Metallic
Mittelarmlehne	Multifunktionslenkrad
Musikstreaming integriert	Müdigkeitswarnsystem
Navigationssystem	Nichtraucher Fahrzeug
Notbremsassistent	Notrufsystem
Regensensor	Reifen-sommerreifen
Reifendruckkontrollsystem	Schaltwippen
Servolenkung	Sitzheizung
Sprachsteuerung	Spurhalteassistent
Start Stop Automatik	Tagfahrlicht
Tempomat	Touchscreen
Traktionskontrolle	Tuner oder Radio
USB	Verkehrszeichenerkennung
Wegfahrsperr	ambientes Licht
beheizbares Lenkrad	dab-radio
elektrische Seitenspiegel	head-up display
induktionsladen Smartphones	volldigitales Kombiinstrument

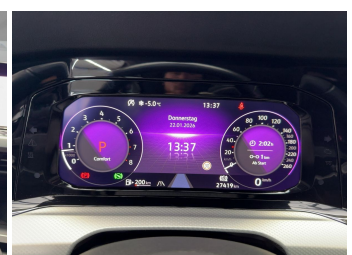
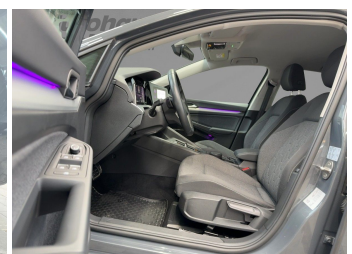
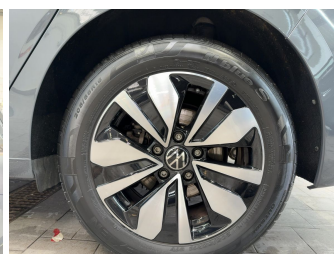


[www.strobelkauftdeinauto.de](http://www.strobelkauftdeinauto.de)

Wir bewerten Ihr Fahrzeug kostenlos  
Geben Sie einfach Ihre Fahrzeug-Daten ein

- 1 Fahrzeugdaten
- 2 Kontaktdaten
- 3 Bewertung

**Autohaus Strobel GmbH**  
 Kirschenleite 20 · 91220 Schnaittach · T. 09153/92650



\*Ehemaliger Neupreis (Unverbindliche Preisempfehlung des Herstellers am Tag der Erstzulassung)

**Weitere Informationen zum Fahrzeug und Finanzierung finden Sie auf unserer Homepage**

