

**VW Arteon Shootingbrake 2.0 TDI DSG ab 3,99% ACC Navi LED ergo**Autohaus Strobel GmbH  
Kirschenleite 20 · 91220 Schnaittach · Tel. 09153 9265-0

Ehem. Neupreis\*

**51.190,-€**

Ihre Ersparnis

**56 %**

Unser Angebotspreis:

**26.990,-€**

22.681,- € netto

19% MwSt ausweisbar

Fahrzeugnummer G14174-194

**Schnellinformationen**

Fahrzeugart	Gebrauchtfahrzeug	Klasse	Arteon Shooting Brake
Kategorie	Kombi	Hubraum	1968 cm <sup>3</sup>
Erstzulassung	08/2021	Außenfarbe	scdfdsfPyritsilber Metallic
Laufleistung	65240 km	Innenfarbe	Schwarz
Leistung	110 kW (150 PS)	Innenausstattung	Stoff
Kraftstoffart	Diesel		
Getriebe	Automatik		

Autohaus Strobel GmbH  
09153 / 92 65 0  
info@auto-strobel.de**Umwelt und Normen**

## Fahrzeugausstattung

ABS	Abstandstempomat
Abstandswarner	Android auto
Apple carplay	Berganfahrassistent
Bluetooth	Bordcomputer
ESP	Einparkhilfe
Einparkhilfe Sensoren hinten	Einparkhilfe Sensoren vorne
Freisprecheinrichtung	Gepäckraumabtrennung
Geschwindigkeitsbegrenzungsanlage	Innenspiegel automatisch abbl.
Kindersitzbefestigung	Klimaautomatik
Klimaautomatik 3 zonen	Led-Scheinwerfer
Led-Tagfahrlicht	Lederlenkrad
Lichtsensoren	Lordosenstütze
Metallic	Mittelarmlehne
Multifunktionslenkrad	Musikstreaming integriert
Müdigkeitswarnsystem	Navigationssystem
Nichtraucher Fahrzeug	Notbremsassistent
Notrufsystem	Regensensor
Reifen-sommerreifen	Reifendruckkontrollsystem
Schaltwippen	Servolenkung
Sitzheizung	Sitzheizung hinten
Spurhalteassistent	Start Stop Automatik
Tagfahrlicht	Tempomat
Touchscreen	Traktionskontrolle
Tuner oder Radio	Wegfahrsperre
Zentralverriegelung	dab-radio
elektrische Heckklappe	elektrische Seitenspiegel
schlüssellose Zentralsverriegelung	volldigitales Kombiinstrument

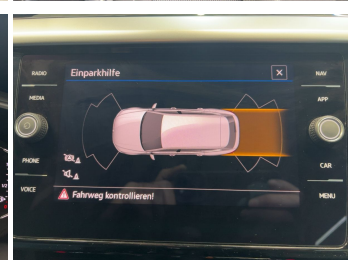
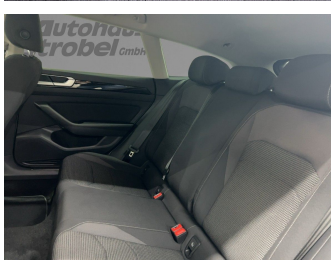
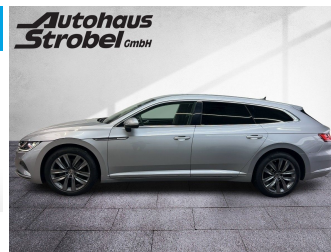


[www.strobelkauftdeinauto.de](http://www.strobelkauftdeinauto.de)

Wir bewerten Ihr Fahrzeug kostenlos  
Geben Sie einfach Ihre Fahrzeug-Daten ein

- 1 Fahrzeugdaten
- 2 Kontaktdaten
- 3 Bewertung

Autohaus Strobel GmbH  
 Kirschenleite 20 · 91220 Schnaittach · ☎ 09153/92650



\*Ehemaliger Neupreis (Unverbindliche Preisempfehlung des Herstellers am Tag der Erstzulassung)

**Weitere Informationen zum Fahrzeug und Finanzierung finden Sie auf unserer Homepage**

